

令和2年度 後期

学校関係者評価

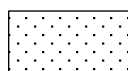
アンケート結果

府中市立府中第六中学校

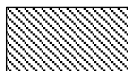
後期アンケート結果と考察です。

グラフのパターン内訳

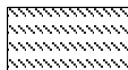
とてもそう思う



まあそう思う



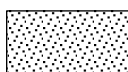
あまり思わない



まったく思わない



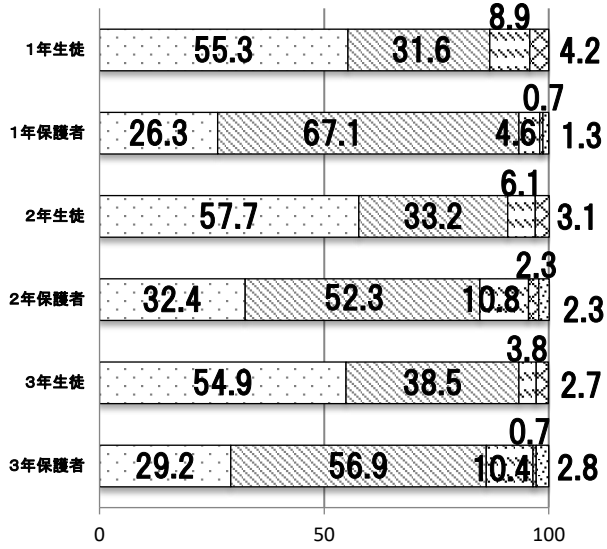
わからない



で示してあります。

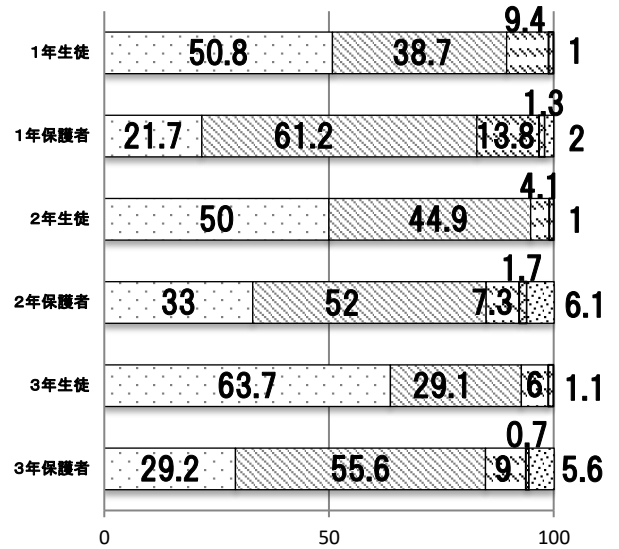
1 学校生活は、充実していて楽しんでいる。

□とてもそう思う □まあそう思う □あまり思わない □まったく思わない □わからない



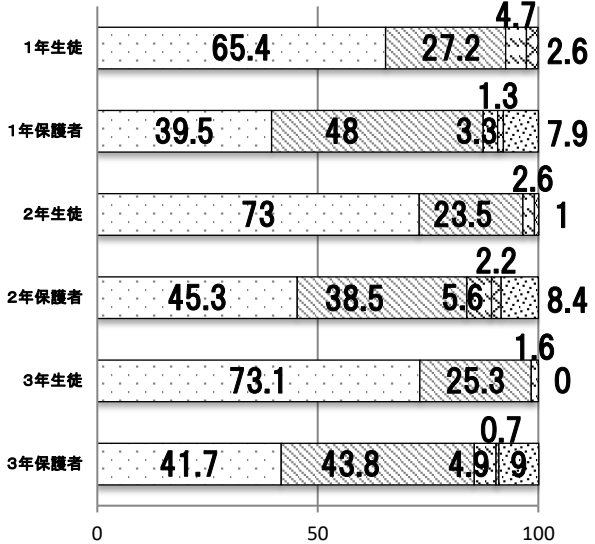
2 あいさつをきちんとしている。

□とてもそう思う □まあそう思う □あまり思わない □まったく思わない □わからない



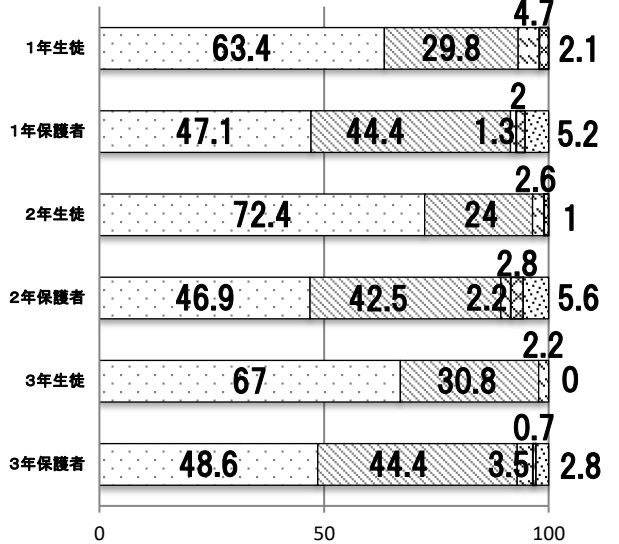
3 チャイム着席など時間を守って生活している。

□とてもそう思う □まあそう思う □あまり思わない □まったく思わない □わからない



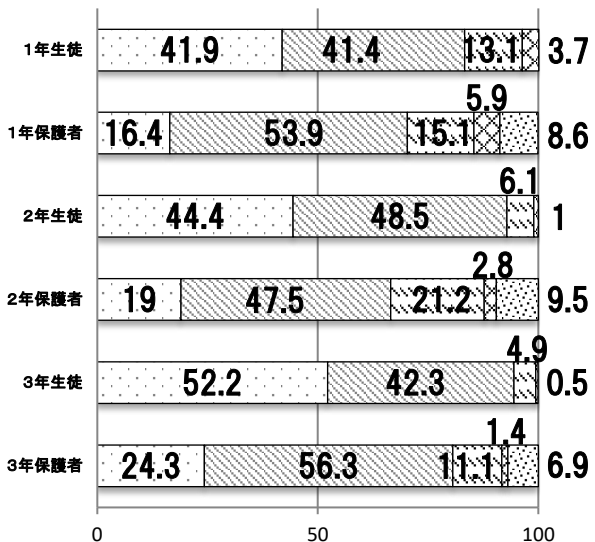
4 学校のきまりをきちんと守って生活している。

□とてもそう思う □まあそう思う □あまり思わない □まったく思わない □わからない



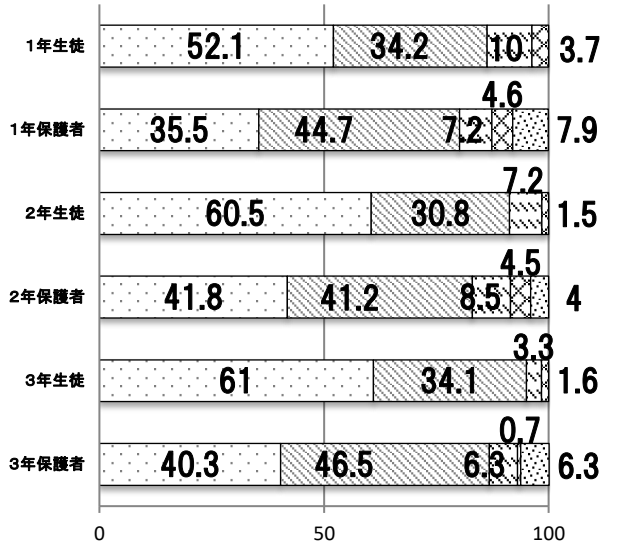
5 自ら主体的に、集中して授業に臨んでいる。

□とてもそう思う □まあそう思う □あまり思わない □まったく思わない □わからない

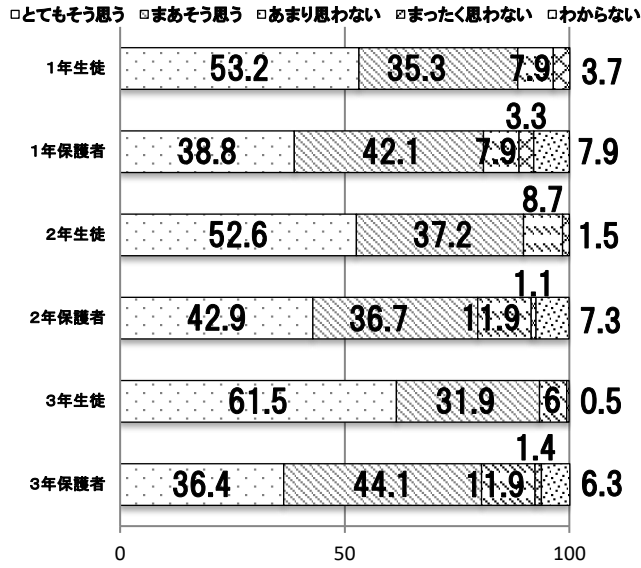


6 出された宿題はきちんとやっている。

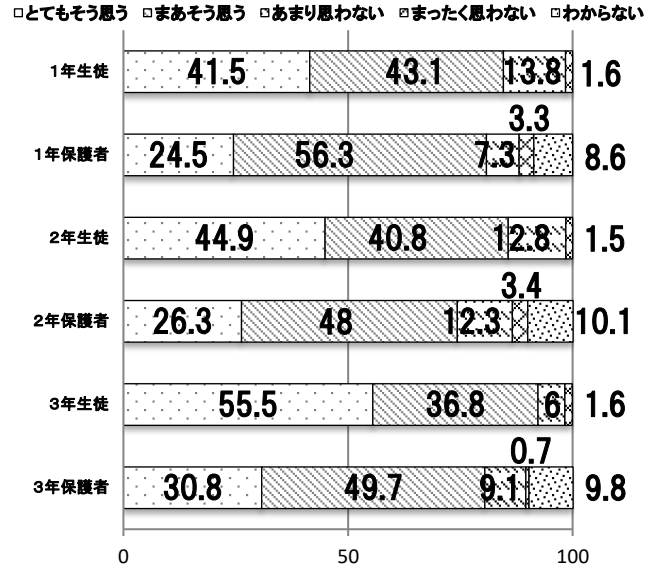
□とてもそう思う □まあそう思う □あまり思わない □まったく思わない □わからない



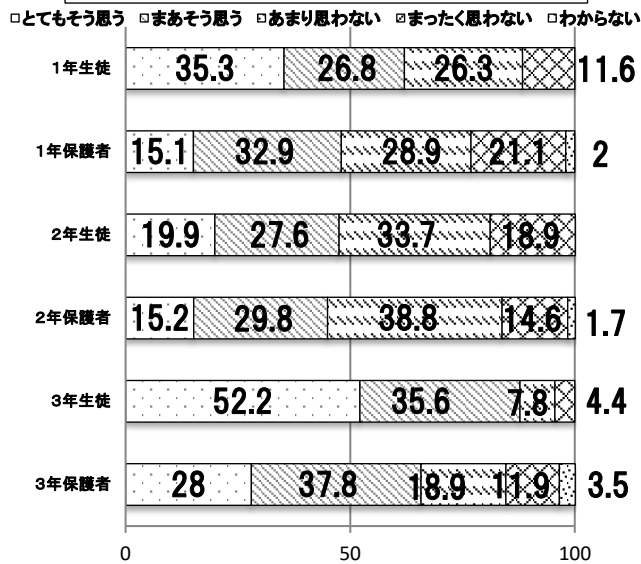
7 委員会活動や係活動に積極的に取り組み、自分の責任を果たしている。



8 行事に対しては仲間と協力し、自分から積極的に取り組んでいる。



9 家庭学習の習慣がついている。(1年生で毎日30分以上、2年生で1時間以上、3年生で1時間30分以上)



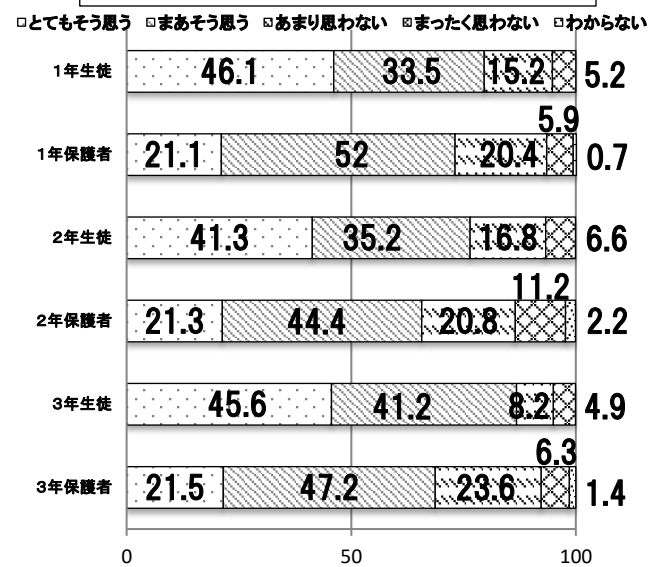
10 部活動に積極的に参加し、活動している。



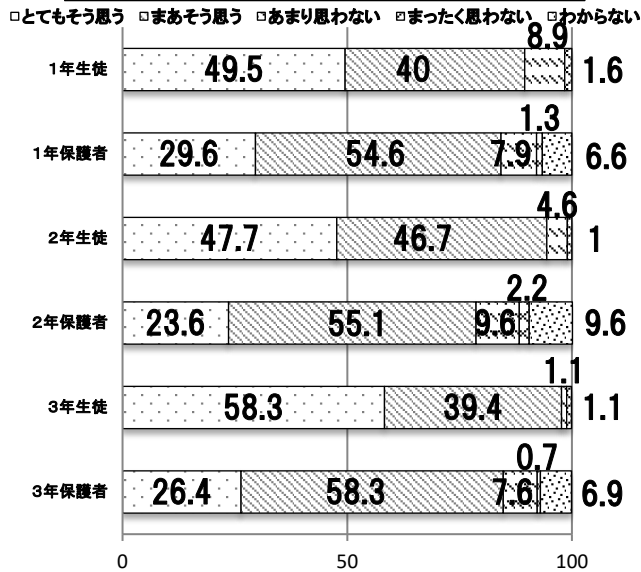
11 地域ボランティア活動に自ら進んで参加した。



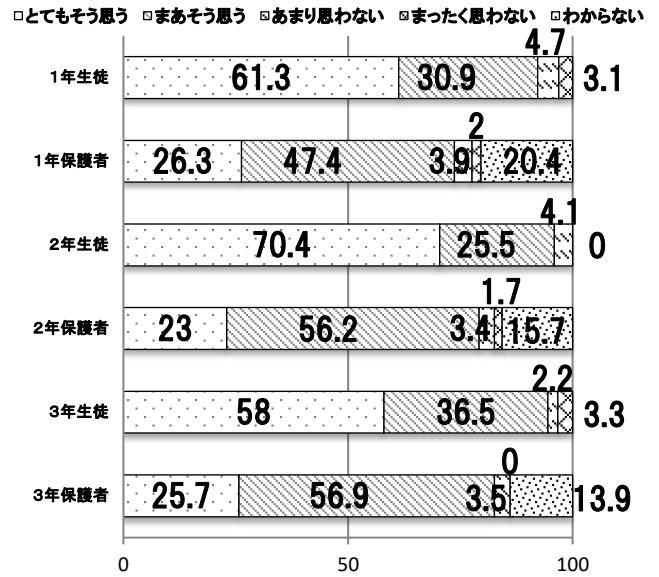
12 学校での様子を家庭で話している。また学校からのプリントや連絡を忘れずに持って帰り、伝えている。



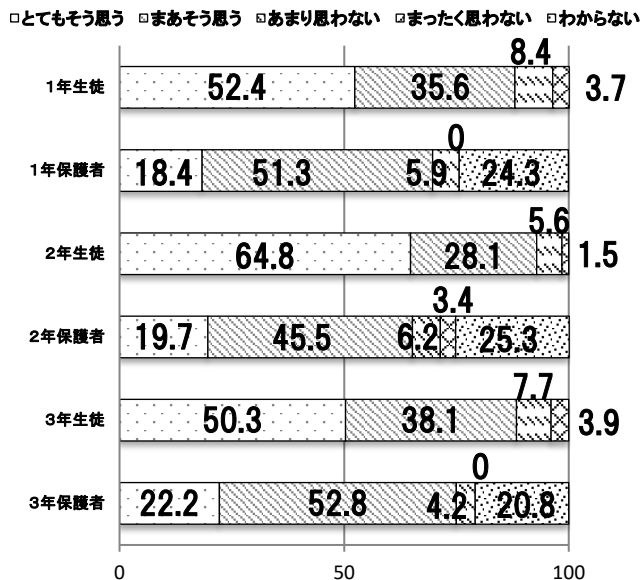
13 いろいろな考えや立場の周りの仲間たちに対して思いやりの気持ちをもって接している。



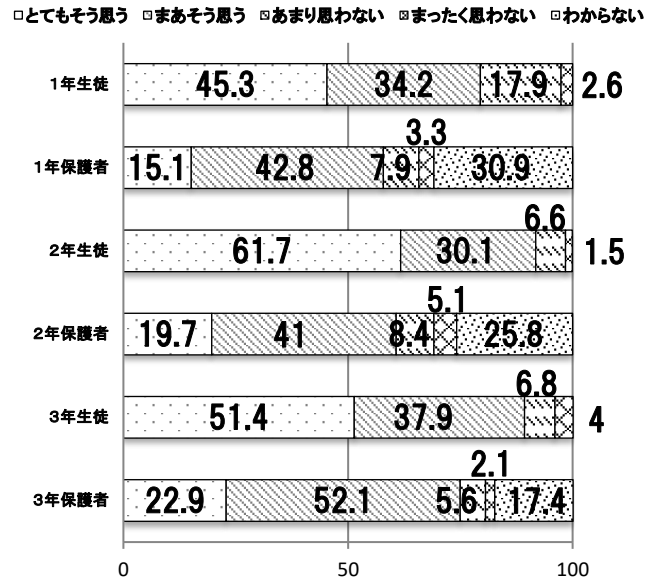
14 教員は授業規律をさせるために、生徒にきちんと注意をしている。



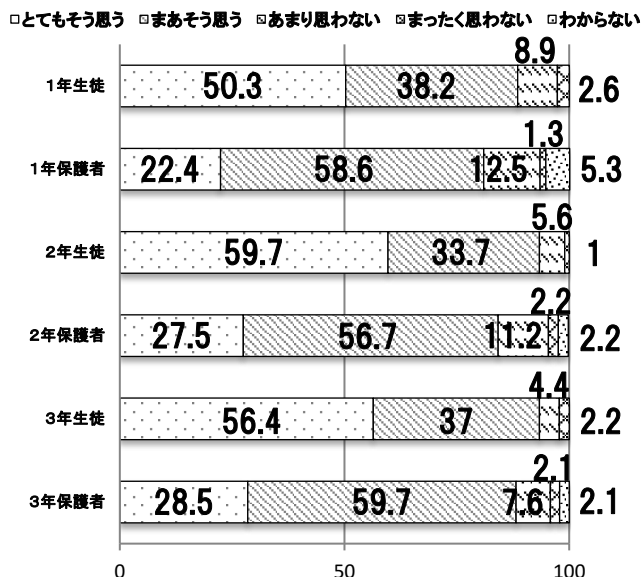
15 教員は学校にいじめや暴力などの問題行動がないように熱心に指導している。



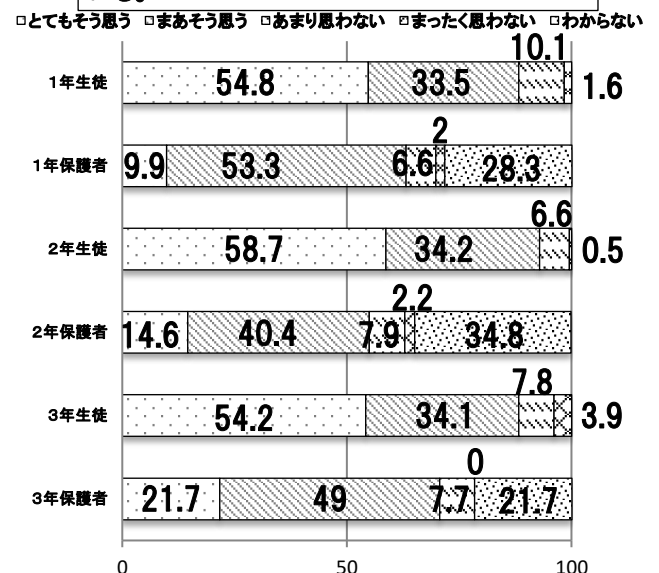
16 教員は生徒の悩みや不安の相談にきちんと対応している。



17 学校は、学校便りや学年便り等を通じて、積極的に学校の様子を伝えている。

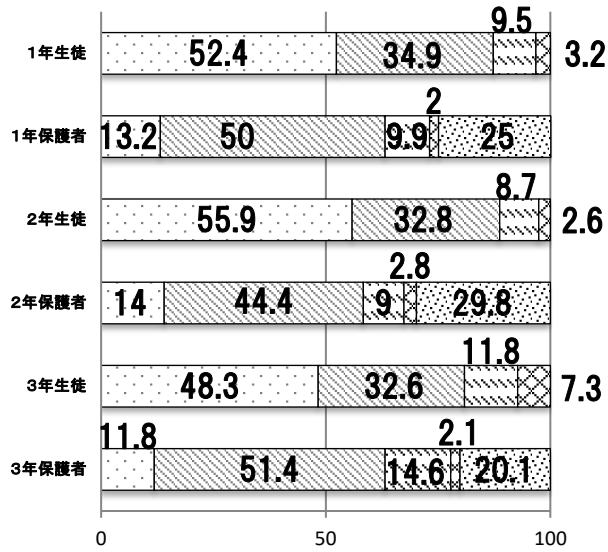


18 総合的な学習の時間では、進んで課題を解決し、調べたり考えたりする時間となっている。



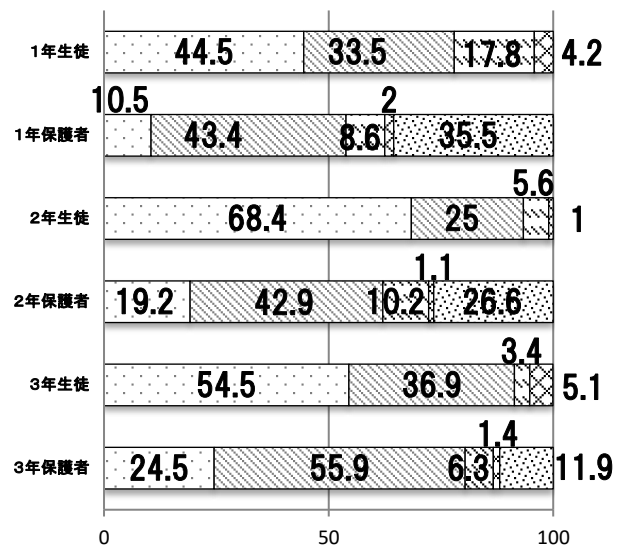
19 道徳の授業は、自分自身を見つめ直す機会となっている。

□とてもそう思う □まあそう思う □あまり思わない □まったく思わない □わからない



20 進路学習は、これからの生き方について考える機会となっている。

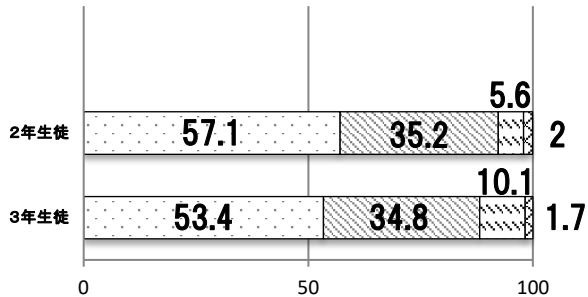
□とてもそう思う □まあそう思う □あまり思わない □まったく思わない □わからない



数学 [少人数] 生徒対象

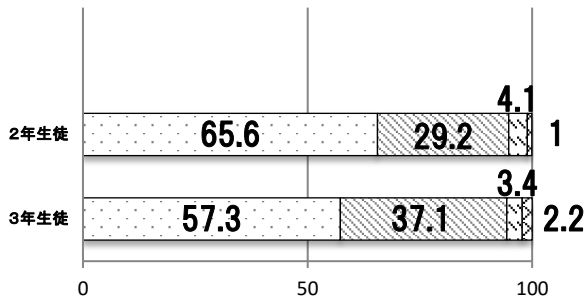
1 授業の進度やスピードはちょうどよいと思いますか。

□とてもそう思う □まあそう思う □あまり思わない □まったく思わない



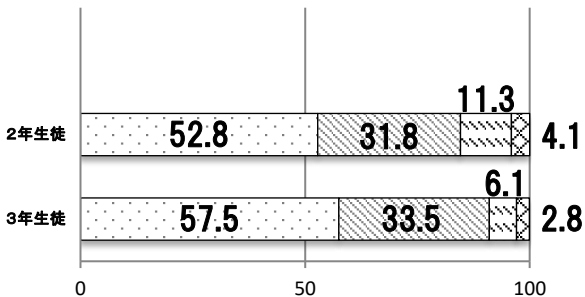
2 集中して取り組めますか。

□とてもそう思う □まあそう思う □あまり思わない □まったく思わない



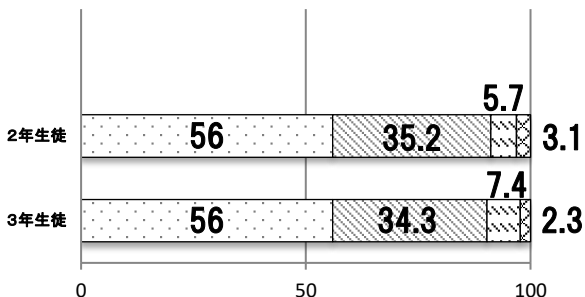
3 一斉授業に比べて学習活動がしやすいですか。

□とてもそう思う □まあそう思う □あまり思わない □まったく思わない



4 今回のコースは自分に合っていますか。

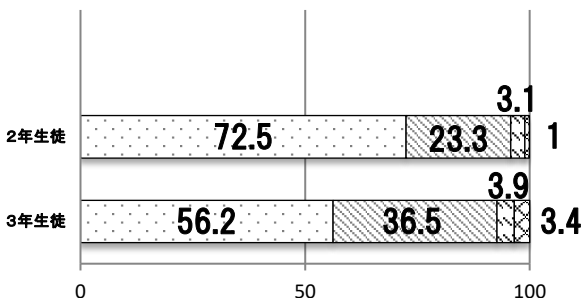
□とてもそう思う □まあそう思う □あまり思わない □まったく思わない



英語 [少人数] 生徒対象

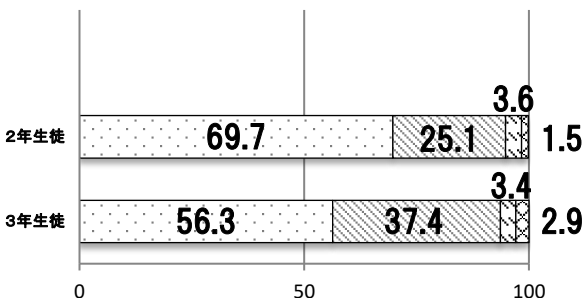
A 授業の進度やスピードはちょうどよいと思いますか。

□とてもそう思う □まあそう思う □あまり思わない □まったく思わない



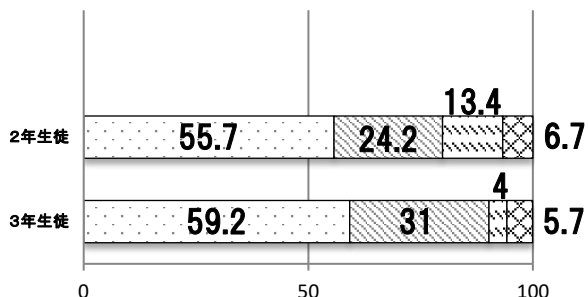
B 集中して取り組めますか。

□とてもそう思う □まあそう思う □あまり思わない □まったく思わない



C 一斉授業に比べて学習活動がしやすいですか。

□とてもそう思う □まあそう思う □あまり思わない □まったく思わない



【分析・考察】

学校生活について

◎1「学校生活は、充実して楽しんでいる」

肯定的な回答は<全校生徒・保護者ともに>約90%である。令和2年度は、大きな行事の実施に制限があったところだが、日常生活において良好な人間関係を築いている様子が見えてくる。

◎2「あいさつをきちんとしている」

学校の三大特色の一つである「あいさつ」は、肯定的な回答が約9割である。生活委員によるあいさつ運動等を通じ、あいさつの心地よさが浸透している様子が見えてくる。

◎4「学校の決まりをきちんと守っている」

生徒の肯定的な回答は全学年およそ95%を達成している。本校は大規模校であるが、ほとんどの生徒たちがお互いのことを思いやり生活している指標となっている。

◎9「家庭学習の習慣(1年生・毎日30分以上、2年生・毎日1時間以上、3年生・毎日1時間30分以上)がついている」

全学年の肯定的な回答について、2年生は50%を切っている。昼間の授業に集中している証拠か、「モチベーションの中だるみ」かもしれません。英検、漢検等、目標をもつことも必要でしょう。

◎11「ボランティア活動に積極的に取り組んでいる」

令和2年4月以来、イベント的な地域でのボランティア活動は皆無でした。進路学習＝生き方学習の観点において、日常的にできるボランティア活動の意義を学校全体で教えていく必要があると考えています。

◎16「先生たちは生徒の悩みや不安にきちんと対応している」

生徒の肯定的な回答は1年生79.5%、2年生91.8%、3年生89.3%である。日頃からの声掛け、生活アンケートや学校いじめ防止基本方針の履行、スクールカウンセラーの活用などが成果をあげている。引き続き細心の注意を払って対応していく。

◎17「学校は、学校便りや学年便り等を通じて、積極的に学校の様子を伝えている」

生徒の肯定的な回答は約9割である。お便り等きちんと保護者に渡している様子が見えてくる。

委員会、部活動、行事について

◎7「委員会活動や係活動に積極的に参加し、自分の責任を果たしている」

全体の肯定的な回答は9割を超えた。今年度は3年・2年・1年による「縦割り活動」の機会に、意義を感じている生徒の様子が見えてくる。

◎10 部活動に積極的に参加し、活動している」

肯定的な回答は約85%である。部活動が生徒たちにとって貴重な居場所になっている様子が見えてくる。

その他

◎15「先生たちは、学校にいじめや暴力などの問題行動がないように熱心に指導している」

◎16「先生たちは、生徒の悩みや不安の相談にきちんと対応している」

16の設問について、学年ごとに少し差異のみられるところである。今後とも引き続き生徒全員にとって不安なく学校生活を送れるように対応していく。学校の行っていることがリアルタイムに伝わるよう、発信の努力をしていく。